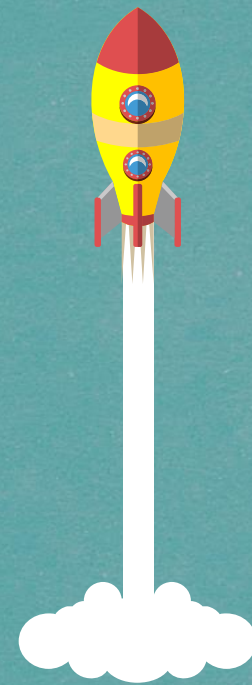


# 111學年度下學期暑期 課外社團說明與報名流程

仁愛國小學務處







**報名期間**：6/5(一)晚上8點 ~ 6/7(三)中午12點

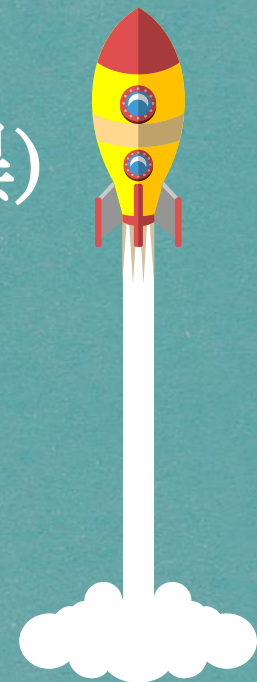
**繳費期間**：6/19(一) ~ 6/25(日)

**上課時間**：7/3(一) ~ 7/14(五)，共10天。

**費用**：2200 或 1100元 (依每日上課時數不同而異)

部分課程將額外收取耗材或教材費，

詳情請見報名網址或課程列表檔案。



**報名期間**：6月5日(一)晚上8點**至**6月7日(三)中午12點

首先拿出你的電子載具：**電腦**、**平板**或**手機**





使用電腦建議以google chrome連線至仁愛國小校網(<https://raps.kl.edu.tw/>),  
「最新消息」中尋找「111學年度下學期學生暑期課外社團報名」, 點進去

<a href="#">🏠</a> <a href="#">最新消息</a> <a href="#">行事曆</a> <a href="#">活動照片</a> <a href="#">活動影音</a> <a href="#">文件檔案</a> <a href="#">線上教材</a> <a href="#">學校法規</a> <span style="float: right;">吳心怡 ▾ 登出</span>	
<a href="#">新生家長線上座談會</a>	<b>教務處</b> 閱讀學位認證 ~ 110學年度上學期獲閱讀學位升級62名同學 2022-01-17
<a href="#">新生開學日活動通知</a>	<b>學務處</b> 賀~~本校學生參加111年基隆市中小學聯合運動會網球項目獲佳績 2022-01-17
<a href="#">110學年度新生報到公告</a>	<b>教務處</b> 感謝魏杏如老師、黃庭芬老師指導110 Cool English 口說達人比賽榮獲佳績!! 學生得獎名單如內文! 2022-01-10
<a href="#">仁愛防疫即時通</a>	<div style="background-color: #0070c0; color: white; padding: 5px;"> <b>📢 最新消息</b> <span style="float: right; border: 1px solid gray; padding: 2px 5px;">More</span> </div>
<a href="#">最新消息</a>	<b>學務處</b> <b>111學年度下學期學生暑期課外社團活動報名</b> 2022-02-08
<a href="#">教育處防疫專區</a>	<b>教務處</b> 國教輔導團科技領域暨資訊議題110學年度教師研習：3D紙藝與3D列印 2022-02-08
<a href="#">境外來台就學</a>	<b>學務處</b> 轉知110學年度「教師基礎風險管理課程工作坊—戶外教育專題系列」 2022-02-08
<a href="#">期末與暑期注意事項</a>	<b>學務處</b> 轉知「110學年度全國學生音樂比賽決賽個人項目各類組指定曲電腦公開抽選」事項 2022-02-07
<a href="#">校園防疫措施</a>	<b>學務處</b> 轉知理「110學年度全國學生音樂比賽」個人項目全區決賽各場地鋼琴型號 2022-02-07
<a href="#">防疫衛教宣導</a>	<b>幼兒園</b> 基隆市仁愛國小附設幼兒園111年第1期-特教學生助理員甄選結果公告 2022-02-07
<a href="#">停課補課計畫</a>	<b>學務處</b> 「笑氣危害知多少」影片 2022-02-07
<a href="#">基隆市線上學習平台資源網</a>	<b>學務處</b> 轉知「愛讓世界轉動 兒少公益行動」第11屆徵選簡章訊息 2022-02-07
<a href="#">防疫人，愛生活</a>	<b>學務處</b> 「111年基隆市客家天穿日活動」訂於111年2月19日（星期六）基隆市市民廣場舉辦 2022-02-07
<a href="#">防疫不停學，線上教學便利包</a>	<b>學務處</b> 公告由工團防於部預供學校111學年度國中招生簡章 2022-02-07

# 找到「報名網址」後點進去

 最新消息 111學年度下學期學生暑期課外社團活動報名

活動宣導

報名網址：[111學年度下學期學生暑期課外社團活動報名](#)



將「登入」點下去

基隆市仁愛區仁愛國民小學 [校園活動報名列表](#) [活動公告](#)

[登入](#)

🕒 12:18:09

進行中

[111學年度下學期學生暑期課外社團](#) 13個課程 依報名順序錄取

報名期間 06/05 20:00 至 06/07 12:00

倒數22天7時41分51秒  
開放報名

[查看課程](#)

選「本校學生」，並輸入「學生身分證字號」



登入報名

\*\* 建議使用google chrome 或 Firefox 瀏覽器進行報名

本校學生  本校教師  外校學生  外校人士(含本校志工、本校家長及社區人士)

身分證號： (非本國人請輸入護照號碼)

生 日： (民國年格式：0971025)

確定 取消

輸入「學  
生生日」  
共7碼，97  
年10月25  
日生輸入  
0970125，  
最後按  
「確定」，  
完成登入

點選「查看課程」



基隆市仁愛區仁愛國民小學 校園活動報名列表 活動公告

基隆市仁愛區仁愛國民小學 3年 [redacted] 報名結果 繳費單 超商繳費 登出

11:45:20

進行中

111學年度下學期學生暑期課外社團 13個課程 依報名順序錄取

報名期間 06/05 20:00 至 06/07 12:00

倒數7天8時14分4秒 開放報名

查看課程



點選「課程名稱」中喜歡的「社團」了解開班資訊

序號	課程名稱	教師	上課時間	費用	報名年級	名額	已錄取	剩餘	狀態
1	足球	羅生麟	週一 09:00~11:50	\$2200	1,2,3,4,5	30	0	30	報名中
			週二 09:00~11:50						
			週三 09:00~11:50						
			週四 09:00~11:50						
			週五 09:00~11:50						
2	跆拳道	陳龍財	週一 09:00~11:50	\$2200	1,2,3,4,5	20	0	20	報名中
			週二 09:00~11:50						
			週三 09:00~11:50						
			週四 09:00~11:50						
			週五 09:00~11:50						
	林巴琴(拇指琴)	彼錄音樂社	週一 09:00~11:55	\$2200	1,2,3,4,5	20	0	20	報名中
			週二 09:00~11:55						
			週三 09:00~11:55						
			週四 09:00~11:55						
			週五 09:00~11:55						
	Scratch Jr大冒險	吳玉棠	週一 09:00~11:50	\$2200	1,2,3,4	20	0	20	報名中
			週二 09:00~11:50						
			週三 09:00~11:50						
			週四 09:00~11:50						

開班資訊：報名年級、名額、上課時間、地點及活動費  
2200(或1100)元外，是否另收教材費或耗材費。





確定要參加的社團，按下「我要報名」

週一 09:00~11:50

週二 09:00~11:50

週三 09:00~11:50

週四 09:00~11:50

週五 09:00~11:50

週一 13:00~14:20

週二 13:00~14:20

週三 13:00~14:20

週四 13:00~14:20

週五 13:00~14:20

\$2200

3,4,5

👤 20

👤 0

👤 20

我要報名

\$1100

1,2,3,4,5

👤 20

👤 0

👤 20

我要報名





報名截止，孩子報名狀態為「正取」同時達「開班人數」，  
學校會印製「小白單」，6/19(一)~6/25(日)請家長到超商或  
金融機構繳款，之後將第二聯繳回學校。

需自付6元手續費	合計新台幣：五百四拾元整			
	(1)各行金融卡透過中華電信HiNet、全國繳費網 <a href="https://ebill.ba.org.tw">https://ebill.ba.org.tw</a> (請使用IE)繳學雜費，公立國中小手續費6元，其他學校10元。 (2)信用卡網路繳費，請至 <a href="https://school.bot.com.tw">https://school.bot.com.tw</a> ，點選「信用卡繳費」即可繳費(信用卡繳學雜費不收手續費，分期付款除外) (3)收據列印請於繳費後5-7工作天至 <a href="https://esa.ntpc.edu.tw">https://esa.ntpc.edu.tw</a> 點選「學生線上繳費」即可列印收據，惟目前尚無法提供幼兒園相關繳費收據列印。 羽球=\$1500元(活動費:\$1500元)			
	收款銀行及經辦人	出納	張有恆	主計
			張淑芬	校長
			彭麗琦	

第三聯:代收單位留存聯

本繳費單至台銀繳款	基隆市仁愛區仁愛國民小學 繳費單				超商繳費請索取繳費證明單(小白單)	
	111					
	列印時間: 111- - -					
	繳款人	學號	10	年級		部別
	系所/科別	班別	1	院別		
合計新台幣：五百四拾元整						
易	G6101	銷帳編號	71074822390005			
類別	710748	繳費金額	1,500			
請至台銀臨櫃繳費，需自付手續費6元。				台灣PAY		
期限:						
						
製票	記帳	會計	主管			
利用各行庫自動櫃員機轉帳，轉入行請點選：臺灣銀行(代號004)、輸入轉入帳號：7107482239000542、轉入金額：1,500。 臺灣銀行網路銀行用戶，利用臺銀網路銀行繳交本筆學雜費免支付任何手續費。 ※信用卡語音繳費請撥02-27608818(如欲分期請先洽發卡行)→按1→學校代號:8814600014#→銷帳編號#→依語音指示完成繳費。						

超商專用	 110827634  7107482239000542  003786000001500
郵局專用	劃撥帳號：  50150412 戶名：臺灣銀行代收學校學雜費  繳款人代號：11108277107482239000549  繳款金額：001506



# 課外社團注意事項

退費規定：(依「基隆市國民中小學課外社團實施要點」辦理)

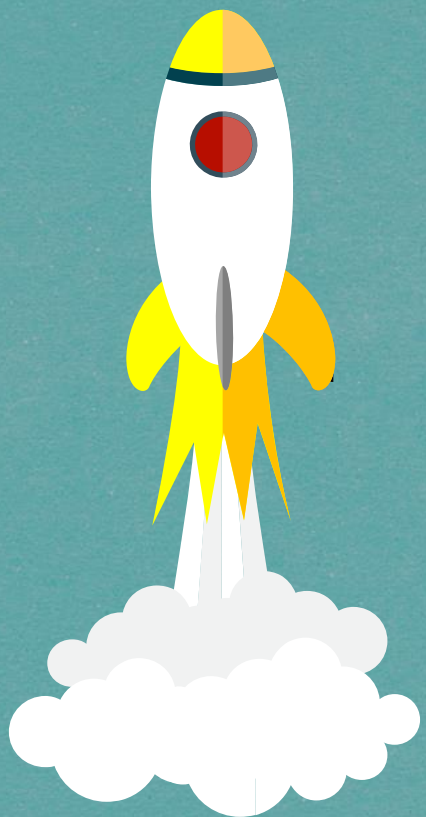
- (一) 學生報名繳費後至實際上課日前退出者，退還教師鐘點費及行政費之七成。
- (二) 學生自實際上課之日起，未逾全期三分之一期間內退出者，退還鐘點費加計行政費之半數。
- (三) 學生參加課外社團期間已逾全期三分之一者，不予退還。
- (四) 教材及學習材料費應全額退還，但已購置成品者，發給成品。



請家長準時接送學生，請勿讓學生在校逗留  
暑期上課日期：7/3(一)~7/14(五)，共十天

請假請以電話告知學務處：02-24289131





父母之愛子 則為之計深遠  
一起加入仁愛課外社團吧!